

Antrag auf Absetzung von Wassermengen bei  
der Berechnung der Schmutzwassergebühren/  
Mitteilung zur Gebührenveranlagung  
(Gewerblich/privat genutzte Wassermengen)



Eigenbetrieb Stadtentwässerung Pforzheim  
Abteilung 1 - Betriebsverwaltung  
Gebührenveranlagung  
Am Mühlkanal 16  
75172 Pforzheim

**Antragsteller/in**

Familiename		Vorname	
Firma/Institution			
Straße	Hausnummer	PLZ	Ort
Telefon	E-Mail		
Bankverbindung: IBAN/ggf. BIC			

**Grundstück**

Straße		Hausnummer	PLZ	Ort	
Kundennummer gemäß Gebührenbescheid			Datum Gebührenbescheid		
Zähler-Nr. öffentliches Trinkwasser	Ablesung VorJ	Zählerstand	Ablesedatum	Zählertand	Verbrauch m <sup>3</sup>
Eigene Wasserförderung Zähler-Nr. <input type="checkbox"/> NEIN	Ablesung VorJ	Zählerstand	Ablesedatum	Zählertand	Verbrauch m <sup>3</sup>

**Zwischenzähler**

Zählernummer	Eichdatum	Einbau- datum	Zählerstand Einbau	Ablese- datum	Zählerstand Ablesedatum	Zweck Zähler (z. B. Gartenwasser)

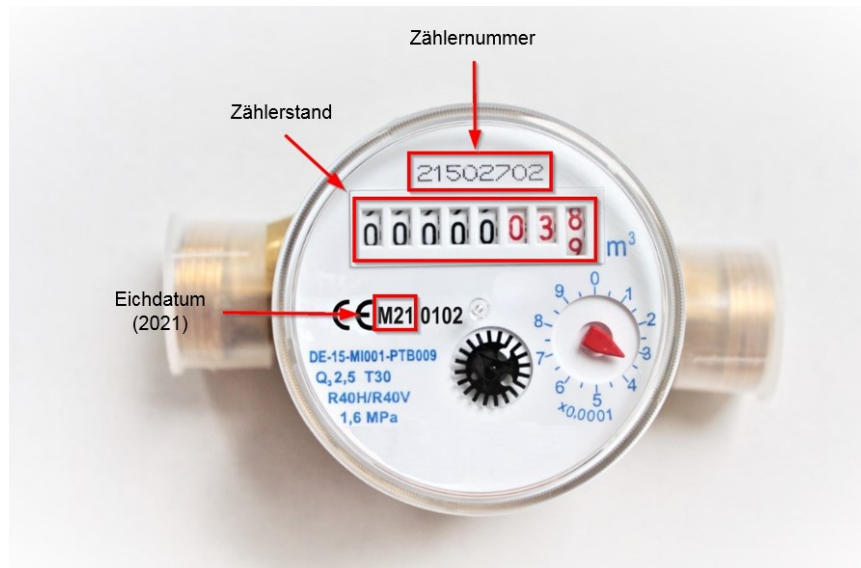
**Ausgetauschte Zwischenzähler im Abrechnungszeitraum**

Zählernummer ALT	Zählernummer NEU	Aus-/ Einbaudatum	Zählerstand Ausbau	Zählerstand Einbau

Die Richtigkeit der gemachten Angaben wird durch die Unterschrift bestätigt.

Ort, Datum Pforzheim,	Unterschrift
--------------------------	--------------

## Hinweise zur Ablesung von Zählerständen



## Informationen zur Datenverarbeitung

Auf der Homepage der Stadt Pforzheim unter

<https://www.pforzheim.de/buerger/buergerservice/datenschutz-dsgvo>

erhalten Sie unter der Ziffer 9 die Informationen zur Umsetzung der datenschutzrechtlichen Vorgaben der Artikel 12 bis 14 der Datenschutz-Grundverordnung (DS-GVO). Mit dem Informationsblatt informieren wir Sie über die Verarbeitung Ihrer personenbezogenen Daten durch die Stadt Pforzheim und die Ihnen nach dem Datenschutzrecht zustehende Rechte.

Das Informationsblatt erhalten Sie auch direkt unter:

[https://www.pforzheim.de/fileadmin/user\\_upload/dldb/esp/abwassergebuehren-dsgvo.pdf](https://www.pforzheim.de/fileadmin/user_upload/dldb/esp/abwassergebuehren-dsgvo.pdf)